



**ПАСПОРТ ДОСТУПНОСТИ
объекта социальной инфраструктуры (ОСИ)**

№ 1

1. Общие сведения об объекте

- 1.1. Наименование (вид) объекта Здание учебное
 1.2. Адрес объекта Р; Кижингинский район, с.Кижинга, ул.Советская,163
 1.3. Сведения о размещении объекта:
 - отдельно стоящее здание 1 этажей, 288,8 кв.м
 - часть здания _____ этажей (или на _____ этаже), _____ кв.м
 - наличие прилегающего земельного участка (да, нет); 1000 кв.м
 1.4. Год постройки здания 1969г. , последнего капитального ремонта 2013г.
 1.5. Дата предстоящих плановых ремонтных работ: текущего 2020г., капитального 2025г.

сведения об организации, расположенной на объекте

- 1.6. Название организации (учреждения), (полное юридическое наименование – согласно Уставу, краткое наименование) Муниципальное учреждение дополнительного образования Кижингинский Центр детского творчества, МУ ДО Кижингинский ЦДТ
 1.7. Юридический адрес организации (учреждения) 671450, Кижингинский район, с.Кижинга, ул.Советская,163
 1.8. Основание для пользования объектом (оперативное управление, аренда, собственность)
 1.9. Форма собственности (государственная, негосударственная) муниципальная
 1.10. Территориальная принадлежность (федеральная, региональная, муниципальная)
 1.11. Вышестоящая организация (наименование) АМО «Кижингинский район», Комитет по социальной политике, районный отдел образования
 1.12. Адрес вышестоящей организации, другие координаты 671450, РБ, Кижингинский район, с. Кижинга, ул. Коммунистическая, 12

2. Характеристика деятельности организации на объекте (по обслуживанию населения)

2.1 Сфера деятельности (здравоохранение, образование, социальная защита, физическая культура и спорт, культура, связь и информация, транспорт, жилой фонд, потребительский рынок и сфера услуг, другое)

2.2 Виды оказываемых услуг (Декоративно-прикладное творчество, художественно-эстетическое творчество, научно-техническое, социально-педагогическое творчество)

2.3 Форма оказания услуг: (на объекте, с длительным пребыванием, в т.ч. проживанием, на дому, дистанционно)

2.4 Категории обслуживаемого населения по возрасту: (дети, взрослые трудоспособного)

возраста, пожилые; все возрастные категории

2.5 Категории обслуживаемых инвалидов: инвалиды, передвигающиеся на коляске, инвалиды с нарушениями опорно-двигательного аппарата; нарушениями зрения, нарушениями слуха, нарушениями умственного развития

2.6 Плановая мощность: посещаемость (количество обслуживаемых в день), вместимость, пропускная способность

46

2.7 Участие в исполнении ИПР инвалида, ребенка-инвалида (да, нет)

нет

3. Состояние доступности объекта

3.1 Путь следования к объекту пассажирским транспортом

(описать маршрут движения с использованием пассажирского транспорта)

нет

наличие адаптированного пассажирского транспорта к объекту нет

3.2 Путь к объекту от ближайшей остановки пассажирского транспорта:

3.2.1 расстояние до объекта от остановки транспорта 3 м

3.2.2 время движения (пешком) 2 мин

3.2.3 наличие выделенного от проезжей части пешеходного пути (да, нет),

3.2.4 Перекрестки: нерегулируемые; регулируемые, со звуковой сигнализацией, таймером; нет

3.2.5 Информация на пути следования к объекту: акустическая, тактильная, визуальная; нет

3.2.6 Перепады высоты на пути: есть, нет

Их обустройство для инвалидов на коляске: да, нет

3.3 Организация доступности объекта для инвалидов – форма обслуживания*

№№ п/п	Категория инвалидов (вид нарушения)	Вариант организации доступности объекта (формы обслуживания)*
1.	Все категории инвалидов и МГН	
	в том числе инвалиды:	
2	передвигающиеся на креслах-колясках	ВНД
3	с нарушениями опорно-двигательного аппарата	ВНД
4	с нарушениями зрения	ВНД
5	с нарушениями слуха	ВНД
6	с нарушениями умственного развития	ВНД

3.4 Состояние доступности основных структурно-функциональных зон

№№ п/п	Основные структурно-функциональные зоны	Состояние доступности, в том числе для основных категорий инвалидов**
1	Территория, прилегающая к зданию (участок)	ДП-В
2	Вход (входы) в здание	ДП-В
3	Путь (пути) движения внутри здания (в т.ч. пути эвакуации)	ДЧ-В

4	Зона целевого назначения здания (целевого посещения объекта)	
5	Санитарно-гигиенические помещения	отсутствуют
6	Система информации и связи (на всех зонах)	ДЧ-В
7	Пути движения к объекту (от остановки транспорта)	ДП-В

3.5. ИТОГОВОЕ ЗАКЛЮЧЕНИЕ о состоянии доступности ОСИ:

доступно частично всем

4. Управленческое решение

4.1. Рекомендации по адаптации основных структурных элементов объекта

№№ п \п	Основные структурно-функциональные зоны объекта	Рекомендации по адаптации объекта (вид работы)*
1	Территория, прилегающая к зданию (участок)	ТР
2	Вход (входы) в здание	ТР
3	Путь (пути) движения внутри здания (в т.ч. пути эвакуации)	технические решения невозможны – организация альтернативной формы обслуживания
4	Зона целевого назначения здания (целевого посещения объекта)	—
5	Санитарно-гигиенические помещения	ТР
6	Система информации на объекте (на всех зонах)	-----
7	Пути движения к объекту (от остановки транспорта)	_____
8	Все зоны и участки	ТР

4.2. Период проведения работ __ _

в рамках исполнения

(указывается наименование документа: программы, плана)

4.3 Ожидаемый результат (по состоянию доступности) после выполнения работ по адаптации

Оценка результата исполнения программы, плана (по состоянию доступности)

4.4. Для принятия решения требуется, не требуется (нужное подчеркнуть):

Согласование

Имеется заключение уполномоченной организации о состоянии доступности объекта (наименование документа и выдавшей его организации, дата), прилагается

1. 4.5. Информация размещена (обновлена) на Карте доступности субъекта РФ дата http://kizhingacdt.ru/ официальный сайт МУДО Кижингинский Центр детского творчества _____
(наименование сайта, портала)

5. Особые отметки

Паспорт сформирован на основании:

1. Анкеты (информации об объекте) от «15» апреля 2019 г.,
2. Акта обследования объекта: № акта _1_____ от «15» апреля 2019 г.,.
3. Решения Комиссии _____ от «15» апреля 2019 г.,.



АНКЕТА
(информация об объекте социальной инфраструктуры)
К ПАСПОРТУ ДОСТУПНОСТИ ОСИ
№ 1

1. Общие сведения об объекте

- 1.1. Наименование (вид) объекта Здание учебное
1.2. Адрес объекта Кижингинский район, с.Кижинга, ул.Советская,163
1.3. Сведения о размещении объекта:
- отдельно стоящее здание 1 этажей, 288,8 кв.м
- часть здания _____ этажей (или на _____ этаже), 288,8 кв.м
1.4. Год постройки здания 1969, последнего капитального ремонта 2013 г.
1.5. Дата предстоящих плановых ремонтных работ: текущего 2020 г., капитального 2025г. планируется

Сведения об организации, расположенной на объекте

- 1.6. Название организации (учреждения), (полное юридическое наименование – согласно Уставу, краткое наименование) Муниципальное учреждение дополнительного образования Кижингинский Центр детского творчества (МУ ДО Кижингинский ЦДТ)
1.7. Юридический адрес организации (учреждения) 671450, Республика Бурятия, Кижингинский район, с.Кижинга, ул.Советская,163
1.8. Основание для пользования объектом (оперативное управление, аренда, собственность)
1.9. Форма собственности (государственная, негосударственная)
1.10. Территориальная принадлежность (федеральная, региональная, муниципальная)
1.11. Вышестоящая организация (наименование) АМО «Кижингинский район», Комитет по социальной политике, районный отдел образования
1.12. Адрес вышестоящей организации, другие координаты 671450, Республика Бурятия, Кижингинский район, с.Кижинга, ул.Коммунистическая,12

2. Характеристика деятельности организации на объекте

- 2.1. Сфера деятельности (здравоохранение, образование, социальная защита, физическая культура и спорт, культура, связь и информация, транспорт, жилой фонд, потребительский рынок и сфера услуг, другое)
2.2. Виды оказываемых услуг образовательные
2.3. Форма оказания услуг: (на объекте, с длительным пребыванием, в т.ч. проживанием, на дому, дистанционно)
2.4. Категории обслуживаемого населения по возрасту: (дети, взрослые трудоспособного возраста, пожилые; все возрастные категории)
2.5. Категории обслуживаемых инвалидов: инвалиды, передвигающиеся на коляске, инвалиды с нарушением опорно-двигательного аппарата; нарушения зрения, нарушения слуха, нарушениями умственного развития
2.6. Плановая мощность: посещаемость (количество обслуживаемых в день), вместимость, пропускная способность 46 и более
2.7. Участие в исполнении ИПР инвалида, ребенка-инвалида (да, нет)

3. Состояние доступности объекта для инвалидов и других маломобильных групп населения (МГН)

3.1. Путь следования к объекту пассажирским транспортом

(описать маршрут движения с использованием пассажирского транспорта)

_____нет_____ наличие адаптированного пассажирского транспорта к объекту _____нет_____

3.2. Путь к объекту от ближайшей остановки пассажирского транспорта:

3.2.1. расстояние до объекта от остановки транспорта 3 м

3.2.2. время движения (пешком) 2 мин

3.2.3. наличие выделенного от проезжей части пешеходного пути (да, нет)

3.2.4. перекрестки: *нерегулируемые; регулируемые, со звуковой сигнализацией, таймером, нет*

3.2.5. информация на пути следования к объекту: *акустическая, тактильная, визуальная, нет*

3.2.6. перепады высоты на пути: *есть, нет* (описать)

Их обустройство для инвалидов на коляске: *да, нет*

3.3. Вариант организации доступности ОСИ (формы обслуживания)* с учетом СП 35-101-2001

№№ п/п	Категория инвалидов (вид нарушения)	Вариант организации доступности объекта
1	Все категории инвалидов и МГН	
	в том числе инвалиды:	
2	передвигающиеся на креслах-колясках	ВНД
3	с нарушениями опорно-двигательного аппарата	ВНД
4	с нарушениями зрения	ВНД
5	с нарушениями слуха	ВНД
6	с нарушениями умственного развития	ВНД

4. Управленческое решение (предложения по адаптации основных структурных элементов объекта)

№№ п/п	Основные структурно-функциональные зоны объекта	Рекомендации по адаптации объекта (вид работы)*
1	Территория, прилегающая к зданию (участок)	ДП-В
2	Вход (входы) в здание	ДП-В
3	Путь (пути) движения внутри здания (в т.ч. пути эвакуации)	ДЧ-В
4	Зона целевого назначения здания (целевого посещения объекта)	ДЧ-В
5	Санитарно-гигиенические помещения	ДЧ-У
6	Система информации на объекте (на всех зонах)	Не нуждается
7	Пути движения к объекту (от остановки транспорта)	Капитальный ремонт (нуждается)
8	Все зоны и участки	ТР

* Указывается один из вариантов (видов работ): не нуждается; ремонт, (текущий, капитальный); индивидуальное решение с ТСП; технические решения невозможны – организация альтернативной формы обслуживания.

Размещение информации на Карте доступности субъекта Российской Федерации согласовано Жигмитов Даша-Жамсо Жигмитович , завхоз, 89118349046

(подпись, ФИО, должность; координаты для связи уполномоченного представителя объекта)



Утверждаю
Начальник ОСЗН

З.П. Балланова
« 15 » 09 2019 г.

**АКТ ОБСЛЕДОВАНИЯ
объекта социальной инфраструктуры
К ПАСПОРТУ ДОСТУПНОСТИ ОСИ
№ 1**

Кижингинский район
(Наименование территориального
образования субъекта РФ)

« 15 » 09 2019 г.

1. Общие сведения об объекте

- 1.1. Наименование (вид) объекта Здание учебное
1.2. Адрес объекта Кижингинский район, с.Кижинга, ул.Советская.163
1.3. Сведения о размещении объекта:
- отдельно стоящее здание 1 этажей, 288,8 кв.м
- часть здания _____ этажей (или на _____ этаже), 288,8 кв.м
- наличие прилегающего земельного участка (да, нет); 1000 кв.м
1.4. Год постройки здания 1969, последнего капитального ремонта 2013 г.
1.5. Дата предстоящих плановых ремонтных работ: текущего 2020 г., капитального 2025г. планируется
1.6. Название организации (учреждения), (полное юридическое наименование – согласно Уставу, краткое наименование) Муниципальное учреждение дополнительного образования Кижингинский Центр детского творчества (МУ ДО Кижингинский ЦДТ)
1.7. Юридический адрес организации (учреждения) 671450, Республика Бурятия, Кижингинский район, с.Кижинга, ул.Советская,163

2. Характеристика деятельности организации на объекте

Дополнительная информация представление образовательных услуг

3. Состояние доступности объекта

- 3.1. Путь следования к объекту пассажирским транспортом
(описать маршрут движения с использованием пассажирского транспорта)
_____ нет _____
наличие адаптированного пассажирского транспорта к объекту _____ нет _____
3.2. Путь к объекту от ближайшей остановки пассажирского транспорта:
3.2.1. расстояние до объекта от остановки транспорта 3 м
3.2.2. время движения (пешком) 2 мин.
3.2.3. наличие выделенного от проезжей части пешеходного пути (да, нет),
3.2.4. Перекрестки: нерегулируемые; регулируемые, со звуковой сигнализацией, таймером;
нет
3.2.5. Информация на пути следования к объекту: акустическая, тактильная, визуальная;
нет
3.2.6. Перепады высоты на пути: есть, нет (описать)
Их обустройство для инвалидов на коляске: да, нет

3.3. Организация доступности объекта для инвалидов – форма обслуживания

№№ п/п	Категория инвалидов (вид нарушения)	Вариант организации доступности объекта
1	Все категории инвалидов и МГН	
	в том числе инвалиды:	
2	передвигающиеся на креслах-колясках	ВНД
3	с нарушениями опорно-двигательного аппарата	ВНД
4	с нарушениями зрения	ВНД
5	с нарушениями слуха	ВНД
6	с нарушениями умственного развития	ВНД

* Указывается один из вариантов: “А”, “Б”, “ДУ”, “ВНД”.

3.4. Состояние доступности основных структурно-функциональных зон

№ п/п	Основные структурно- функциональные зоны	Состояние доступности, в том числе для основных категорий инвалидов **	Приложение	
			№ на плане	№ фото
1	Территория, прилегающая к зданию (участок)	ДЧ-В	1	1
2	Вход (входы) в здание	ДЧ-В	3	3
3	Путь (пути) движения внутри здания (в т.ч. пути эвакуации)	ДЧ-В	4	4
4	Зона целевого назначения здания (целевого посещения объекта)	ДП-В		
5	Санитарно-гигиенические помещения	ВНД	5	5
6	Система информации и связи (на всех зонах)	ДЧ-В		
7	Пути движения к объекту (от остановки транспорта)	ДП-В	2	2

** Указывается: ДП-В – доступно полностью всем; ДП-И (К, О, С, Г, У) – доступно полностью избирательно (указать категории инвалидов); ДЧ-В – доступно частично всем; ДЧ-И (К, О, С, Г, У) – доступно частично избирательно (указать категории инвалидов); ДУ – доступно условно; ВНД – недоступно.

3.5. ИТОГОВОЕ ЗАКЛЮЧЕНИЕ о состоянии доступности ОСИ: доступно частично всем

4. Управленческое решение (проект)

4.1. Рекомендации по адаптации основных структурных элементов объекта:

№ п/п	Основные структурно-функциональные зоны объекта	Рекомендации по адаптации объекта (вид работы)*
1	Территория, прилегающая к зданию (участок)	ТР
2	Вход (входы) в здание	ТР
3	Путь (пути) движения внутри здания (в т.ч. пути эвакуации)	технические решения невозможны – организация альтернативной формы обслуживания
4	Зона целевого назначения здания (целевого посещения объекта)	_____
5	Санитарно-гигиенические помещения	-----
6	Система информации на объекте (на всех зонах)	-----
7	Пути движения к объекту (от остановки транспорта)	_____
8	Все зоны и участки	ТР

* Указывается один из вариантов (видов работ): не нуждается; ремонт (текущий, капитальный); индивидуальное решение с ТСР; технические решения невозможны – организация альтернативной формы обслуживания.

4.2. Период проведения работ 2020-2021 гг.

в рамках исполнения _____
(указывается наименование документа: программы, плана)

4.3. Ожидаемый результат (по состоянию доступности) после выполнения работ по адаптации _____

Оценка результата исполнения программы, плана (по состоянию доступности) _____

4.4. Для принятия решения требуется, не требуется (нужное подчеркнуть):

4.4.1. согласование на Комиссии _____

(Наименование Комиссии по координации деятельности в сфере обеспечения доступной среды жизнедеятельности для инвалидов и других МГН)

4.4.2. согласование работ с надзорными органами (в сфере проектирования и строительства, архитектуры, охраны памятников, другое указать) _____

4.4.3. техническая экспертиза; разработка проектно-сметной документации;

4.4.4. согласование с вышестоящей организацией (собственником объекта);

4.4.5. согласование с общественными организациями инвалидов _____;

4.4.6. другое _____

Имеется заключение уполномоченной организации о состоянии доступности объекта (наименование документа и выдавшей его организации, дата), прилагается _____

4.5. Информация размещена (обновлена) на Карте доступности субъекта Российской Федерации дата _____

_____ (наименование сайта, портала)

I Результаты обследования:

1. Территории, прилегающей к зданию (участка)

Учебное здание Муниципальное учреждение дополнительного образования Кижингинский Центр детского творчества,
671450 Республика Бурятия, Кижингинский район, с.Кижинга, ул.Советская,163

Наименование объекта, адрес

№ п/п	Наименование функционально-планировочного элемента	Наличие элемента		Выявленные нарушения и замечания		Работы по адаптации объектов		
		есть/нет	№ на плане	№ фото	Содержание	Значимо для инвалида (категория)	Содержание	Виды работ
1.1	Вход (входы) на территорию	есть	1.1		Имеются перепад высот более 0,01 5 м, пешеходные пути обустроить съездами с двух сторон проезжей части или искусственными неровностями по всей ширине проезжей части.	все	На переходе через проезжую часть должны быть установлены бордюрные съезды шириной не менее 1,5 м, которые не должны выступать на проезжую часть	ТР
1.2	Путь (пути) движения на территории	есть	1		Соответствует нормам	все	Приведено в соответствие	
1.3	Лестница (наружная)	нет						
1.4	Пандус (наружный)	есть			Соответствует нормам	все	Приведено в соответствие	
1.5	Автостоянка и парковка	есть			Нет специально выделенных мест. Минимальный размер земельного участка здания или сооружения должен включать в себя необходимую площадь для размещения функционально связанных со зданием подъездов и стоянок (парковок) для транспортных средств, управляемых инвалидами или перевозящих инвалидов, пешеходных маршрутов и мест	все	На стоянке (парковке) транспортных средств личного пользования, расположенной на участке около здания организации сферы услуг следует выделять 1 0% машино-мест для людей с инвалидностью, в том числе количество специализированных расширенных машино-мест для транспортных средств инвалидов, передвигающихся на кресле-коляске, определять расчетом - до 100	ТР
					отдыха, адаптированных к возможностям инвалидов и других МГН.		включительно 5%, но не менее одного места	
	ОБЩИЕ требования к зоне							

II Заключение по зоне:

Наименование структурно-функциональной зоны	Состояние доступности * (к пункту 3.4 Акта обследования ОСИ)	Приложение		Рекомендации по адаптации (вид работы)** к пункту 4.1 Акта обследования ОСИ
		№ на плане	№ фото	
Территории, прилегающей к зданию (участка)	ДЧ-В			ТР

* указывается: **ДП-В** - доступно полностью всем; **ДП-И** (К, О, С, Г, У) - доступно полностью избирательно (указать категории инвалидов); **ДЧ-В** - доступно частично всем; **ДЧ-И** (К, О, С, Г, У) - доступно частично избирательно (указать категории инвалидов); **ДУ** - доступно условно; **ВНД** - недоступно.

**указывается один из вариантов: не нуждается; ремонт (текущий, капитальный); индивидуальное решение с ТСП; технические решения невозможны - организация альтернативной формы обслуживания

Комментарий к заключению: доступно частично всем

I. Результаты обследования:

2. Входа (входов) в здание

Учебное здание муниципальное учреждение дополнительного образования Кижингинский Центр детского творчества, 671450 Республика Бурятия, Кижингинский район, с.Кижинга, ул.Советская, 169

№ п/п	Наименование функционально-планировочного элемента	Наличие элемента			Выявленные нарушения и замечания		Работы по адаптации объектов	
		есть/нет	№ на плане	№ фото	Содержание	Значимо для инвалида (категория)	Содержание	Виды работ
2.1	Лестница (наружная)	есть			соответствует нормам	все	приведено в соответствии	
2.2	Пандус (наружный)	есть			соответствует нормам	все	приведено в соответствии	
2.3	Входная площадка (перед дверью)	есть	а		соответствует нормам	все	приведено в соответствии	
2.4	Дверь (входная)	есть	1		соответствует нормам	все	приведено в соответствии	
2.5	Тамбур	есть	1		соответствует нормам	все	приведено в соответствии	
	ОБЩИЕ требования к зоне							

II. Заключение по зоне:

Наименование структурно-функциональной зоны	Состояние доступности * (к пункту 3.4 Акта обследования ОСИ)	Приложение		Рекомендации по адаптации (вид работы)** к пункту 4.1 Акта обследования ОСИ
		№ на плане	№ фото	
Вход (выход) в здание	ДП-В			ТР

* Указывается: ДП-В – доступно полностью всем; ДП-И (К, О, С, Г, У) – доступно полностью избирательно (указать категории инвалидов); ДЧ-В – доступно частично всем; ДЧ-И (К, О, С, Г, У) – доступно частично избирательно (указать категории инвалидов); ДУ – доступно условно, ВНД – недоступно. ** Указывается один из вариантов: не нуждается; ремонт (текущий, капитальный); индивидуальное решение с ТСР; технические решения невозможны – организация альтернативной формы обслуживания.

Комментарий к заключению: зона доступна полностью всем

I. Результаты обследования:

3. Пути (путей) движения внутри здания (в т.ч. путей эвакуации)

Учебное здание муниципальное учреждение дополнительного образования Кижингинский
Центр детского творчества, 671450 Республика Бурятия, Кижингинский район, с.
Кижинга, ул.Советская, 163
Наименование объекта, адрес

№ п/п	Наименование функционально-планировочного элемента	Наличие элемента			Выявленные нарушения и замечания		Работы по адаптации объектов	
		есть/нет	№ на плане	№ фото	Содержание	Значимо для инвалида (категория)	Содержание	Виды работ
3.1	Коридор (вестибюль, зона ожидания, галерея, балкон)	есть	1		соответствует нормам	все	приведено в соответствии	
3.2	Лестница (внутри здания)	нет						
3.3	Пандус (внутри здания)	нет						
3.4	Лифт пассажирский (или подъемник)	нет						
3.5	Дверь	есть			Дверные проемы зданий входа МГН должны иметь ширину не менее 1,2 м.	все	Привести в соответствие дверные проемы: В полотнах наружных дверей – смотровые панели, заполненные прозрачным и ударопрочным материалом. Верхняя граница смотровой панели должна располагаться на высоте не ниже 1,6 м от уровня пола, нижняя	

						граница - не выше 1,0 м. При этом смотровая панель должна иметь ширину не менее 0,15 м и располагаться в зоне от середины полотна в сторону дверной ручки	
3.6	Пути эвакуации (в т.ч. зоны безопасности)	есть			соответствует нормам	все	приведено в соответствии
	ОБЩИЕ требования к зоне						

II. Заключение по зоне:

Наименование структурно-функциональной зоны	Состояние доступности * (к пункту 3.4 Акта обследования ОСИ)	Приложение		Рекомендации по адаптации (вид работы)** к пункту 4.1 Акта обследования ОСИ
		№ на плане	№ фото	
Путь (пути) движения внутри здания	ДУ	4-1 4-2 4-3	4-1 4-2 4-3	технические решения невозможны – организация альтернативной формы обслуживания

* Указывается: ДП-В – доступно полностью всем; ДП-И (К, О, С, Г, У) – доступно полностью избирательно (указать категории инвалидов); ДЧ-В – доступно частично всем; ДЧ-И (К, О, С, Г, У) – доступно частично избирательно (указать категории инвалидов); ДУ – доступно условно, ВНД – недоступно.

** Указывается один из вариантов: не нуждается; ремонт (текущий, капитальный); индивидуальное решение с ТСР; технические решения невозможны – организация альтернативной формы обслуживания.

Комментарий к заключению: зона доступна условно

от 15.04.2019 г.

I. Результаты обследования:

4. Зоны целевого назначения здания (целевого посещения объекта)

Вариант I – зона обслуживания инвалидов

Учебное здание муниципальное учреждение дополнительного образования Кижингинский Центр детского творчества, 671450 Республика Бурятия, Кижингинский район, с. Кижинга, ул. Советская, 163

№ п/п	Наименование функционально-планировочного элемента	Наличие элемента			Выявленные нарушения и замечания		Работы по адаптации объектов	
		есть/нет	№ на плане	№ фото	Содержание	Значимо для инвалида (категория)	Содержание	Виды работ
4.1	Кабинетная форма обслуживания	есть	3		соответствует нормам	Все	приведено в соответствии	
4.2	Зальная форма обслуживания	есть	4		соответствует нормам	все	приведено в соответствии	
4.3	Прилавочная форма обслуживания	нет						
4.4	Форма обслуживания с перемещением по маршруту	нет						
4.5	Кабина индивидуального обслуживания	нет						
	ОБЩИЕ требования к зоне							

II. Заключение по зоне:

Наименование структурно-функциональной зоны	Состояние доступности * (к пункту 3.4 Акта обследования ОСИ)	Приложение		Рекомендации по адаптации (вид работы)** к пункту 4.1 Акта обследования ОСИ
		№ на плане	№ фото	
Зоны целевого назначения здания	ДУ	4	4	Индивидуальные условия с ТСР

* Указывается: ДП-В – доступно полностью всем; ДП-И (К, О, С, Г, У) – доступно полностью избирательно (указать категории инвалидов); ДЧ-В – доступно частично всем; ДЧ-И (К, О, С, Г, У) – доступно частично избирательно (указать категории инвалидов); ДУ – доступно условно, ВНД – недоступно.

** Указывается один из вариантов: не нуждается; ремонт (текущий, капитальный); индивидуальное решение с ТСР; технические решения невозможны – организация альтернативной формы обслуживания.

заключению: зона доступна условно

Комментарий к

I. Результаты обследования:

**4. Зоны целевого назначения здания (целевого посещения объекта)
Вариант II – места приложения труда**

Наименование функционально-планировочного элемента	Наличие элемента			Выявленные нарушения и замечания		Работы по адаптации объектов	
	есть/нет	№ на плане	№ фото	Содержание	Значимо для инвалида (категория)	Содержание	Виды работ
Место приложения труда	---	---	--	----	----	----	---

II. Заключение по зоне:

Наименование структурно-функциональной зоны	Состояние доступности* (к пункту 3.4 Акта обследования ОСИ)	Приложение		Рекомендации по адаптации (вид работы)** к пункту 4.1 Акта обследования ОСИ
		№ на плане	№ фото	
----	-----	---	---	----

* Указывается: ДП-В – доступно полностью всем; ДП-И (К, О, С, Г, У) – доступно полностью избирательно (указать категории инвалидов); ДЧ-В – доступно частично всем; ДЧ-И (К, О, С, Г, У) – доступно частично избирательно (указать категории инвалидов); ДУ – доступно условно, ВНД – недоступно.

** Указывается один из вариантов: не нуждается; ремонт (текущий, капитальный); индивидуальное решение с ТСР; технические решения невозможны – организация альтернативной формы обслуживания.

Комментарий к заключению: _____

I. Результаты обследования:
4. Зоны целевого назначения здания (целевого посещения объекта)
Вариант III – жилые помещения

Наименование функционально-планировочного элемента	Наличие элемента			Выявленные нарушения и замечания		Работы по адаптации объектов	
	есть/нет	№ на плане	№ фото	Содержание	Значимо для инвалида (категория)	Содержание	Виды работ
Жилые помещения	---	--	--	--	--	--	--

II. Заключение по зоне:

Наименование структурно-функциональной зоны	Состояние доступности* (к пункту 3.4 Акта обследования ОСИ)	Приложение		Рекомендации по адаптации (вид работы)** к пункту 4.1 Акта обследования ОСИ
		№ на плане	№ фото	
----	-----	---	---	----

* Указывается: ДП-В – доступно полностью всем; ДП-И (К, О, С, Г, У) – доступно полностью избирательно (указать категории инвалидов); ДЧ-В – доступно частично всем; ДЧ-И (К, О, С, Г, У) – доступно частично избирательно (указать категории инвалидов); ДУ – доступно условно, ВНД – недоступно.

** Указывается один из вариантов: не нуждается; ремонт (текущий, капитальный); индивидуальное решение с ТСР; технические решения невозможны – организация альтернативной формы обслуживания.

Комментарий к заключению: _____

**I Результаты обследования:
5. Санитарно-гигиенических помещений**

Учебное здание муниципальное учреждение дополнительного образования Кижингинский
Центр детского творчества, 671450 Республика Бурятия, Кижингинский район, с.
Кижинга, ул.Советская, 163

№ п/п	Наименование функционально - планировочного элемента	Наличие элемента			Выявленные нарушения и замечания		Работы по адаптации объектов	
		есть / нет	№ на плане	№ фото	Содержание	Значимо для инвалида (категория)	Содержание	Виды работ
5.1	Туалетная комната	есть	5	5	Доступная кабина в общественной уборной должна иметь размеры в плане, м, не менее: ширина - 1,65, глубина - 2,2, ширина двери - 0,9. В кабине сбоку от унитаза - пространство рядом с унитазом шириной не менее 0,8 м для размещения кресла-коляски, а также крючки для одежды, костылей и других принадлежностей. В кабине должно быть свободное пространство диаметром 1,4 м для разворота кресла-коляски. Двери должны открываться наружу. писсуаров следует располагать на	все	Привести в соответствие: Размеры универсальной кабины - не менее: ширина - 2,2, глубина - 2,25 Установить унитаз, крючки для одежды, костылей., дверь, писсуар	нуждается; ремонт (капитальный)

					высоте от пола не более 0,4 м или применять писсуар вертикальной формы. Следует применять унитазы, имеющие опору для спины, высоту- 0,45-0,5 м и длину - 0,7 м.			
5.2	Душевая/ ванная комната	нет						
5.3	Бытовая комната (гардеробная)	нет						
	ОБЩИЕ требования к зоне							

II Заключение по зоне:

Наименование структурно-функциональной зоны	Состояние доступности * (к пункту 3.4 Акта обследования ОСИ)	Приложение		Рекомендации по адаптации (вид работы)** к пункту 4.1 Акта обследования ОСИ
		№ на плане	№ фото	
Санитарно-гигиенические помещения				

* указывается: **ДП-В** - доступно полностью всем; **ДП-И** (К, О, С, Г, У) – доступно полностью избирательно (указать категории инвалидов); **ДЧ-В** - доступно частично всем; **ДЧ-И** (К, О, С, Г, У) – доступно частично избирательно (указать категории инвалидов); **ДУ** - доступно условно, **ВНД** - недоступно

**указывается один из вариантов: не нуждается; ремонт (текущий, капитальный); индивидуальное решение с ТСП; технические решения невозможны – организация альтернативной формы обслуживания

Комментарий к заключению: **ВНД** - недоступно _____

I. Результаты обследования:
6. Системы информации на объекте

Учебное здание муниципальное учреждение дополнительного образования Кижингинский
Центр детского творчества, 671450 Республика Бурятия, Кижингинский район, с.Кижинга,
ул.Советская, 163
Наименование объекта, адрес

№ п/п	Наименование функционально-планировочного элемента	Наличие элемента			Выявленные нарушения и замечания		Работы по адаптации объектов	
		есть/нет	№ на плане	№ фото	Содержание	Значимо для инвалида (категория)	Содержание	Виды работ
6.1	Визуальные средства	есть			соответствует нормам		приведено в соответствии	
6.2	Акустические средства	нет						
6.3	Тактильные средства	нет						
	ОБЩИЕ требования к зоне							

II. Заключение по зоне:

Наименование структурно-функциональной зоны	Состояние доступности* (к пункту 3.4 Акта обследования ОСИ)	Приложение		Рекомендации по адаптации (вид работы)** к пункту 4.1 Акта обследования ОСИ
		№ на плане	№ фото	
Система информации на объекте	ДЧ-В			Индивидуальное решение с ТСР

* Указывается: ДП-В – доступно полностью всем; ДП-И (К, О, С, Г, У) – доступно полностью избирательно (указать категории инвалидов); ДЧ-В – доступно частично всем; ДЧ-И (К, О, С, Г, У) – доступно частично избирательно (указать категории инвалидов); ДУ – доступно условно, ВНД – недоступно.

** Указывается один из вариантов: не нуждается; ремонт (текущий, капитальный); индивидуальное решение с ТСР; технические решения невозможны – организация альтернативной формы обслуживания.

Комментарий к заключению: система информации (визуальные средства) на объекте доступна частично всем

5. Особые отметки

ПРИЛОЖЕНИЯ:

Результаты обследования:

- 1. Территории, прилегающей к объекту на 2 л.
 - 2. Входа (входов) в здание на 2 л.
 - 3. Путей движения в здании на 2 л.
 - 4. Зоны целевого назначения объекта на 3 л.
 - 5. Санитарно-гигиенических помещений на 1 л.
 - 6. Системы информации (и связи) на объекте на 1 л.
- Результаты фотофиксации на объекте на 30 л.
 Кадастровый паспорт помещения на 2 л.

Другое (в том числе дополнительная информация о путях движения к объекту) ---

Руководитель рабочей группы директор Дарибазаров Сб СБДар
(Должность, Ф.И.О.) (Подпись)

Члены рабочей группы зам. директора по УВР Баридева Сб СБ
(Должность, Ф.И.О.)
легатин Балданова СД СД
(Должность, Ф.И.О.)

Завхоз Жимитов Д.Д Жимитов

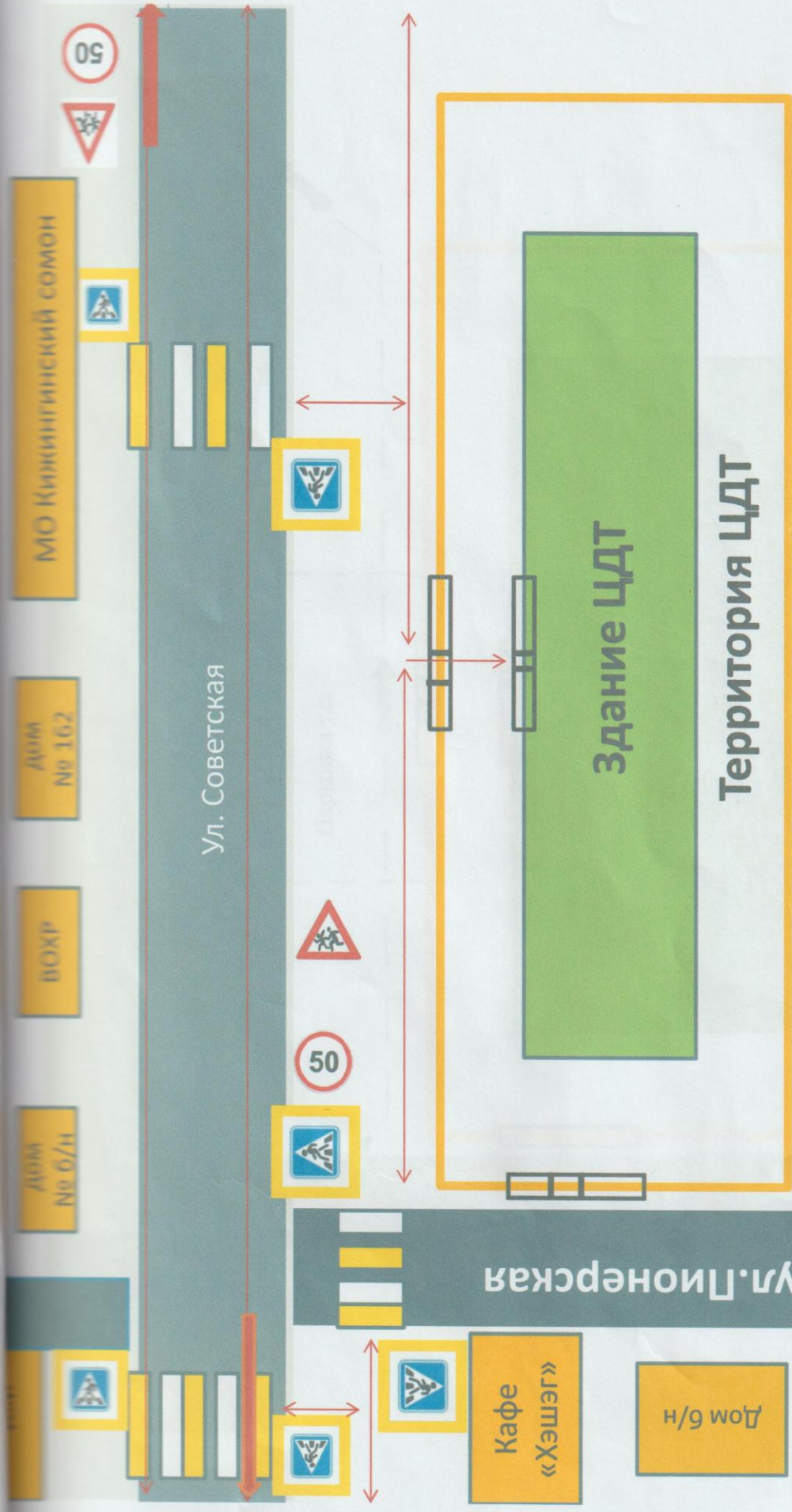
В том числе:

представители общественных организаций инвалидов Заместитель председателя районной организации Бурятского регионального отделения Всероссийского общества инвалидов Ж.Б.Наратлаев Н.Нарат






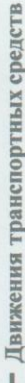
представители организации, расположенной на объекте Начальник ОСЗН Балданова З.Г. Алексеева Д.Р.

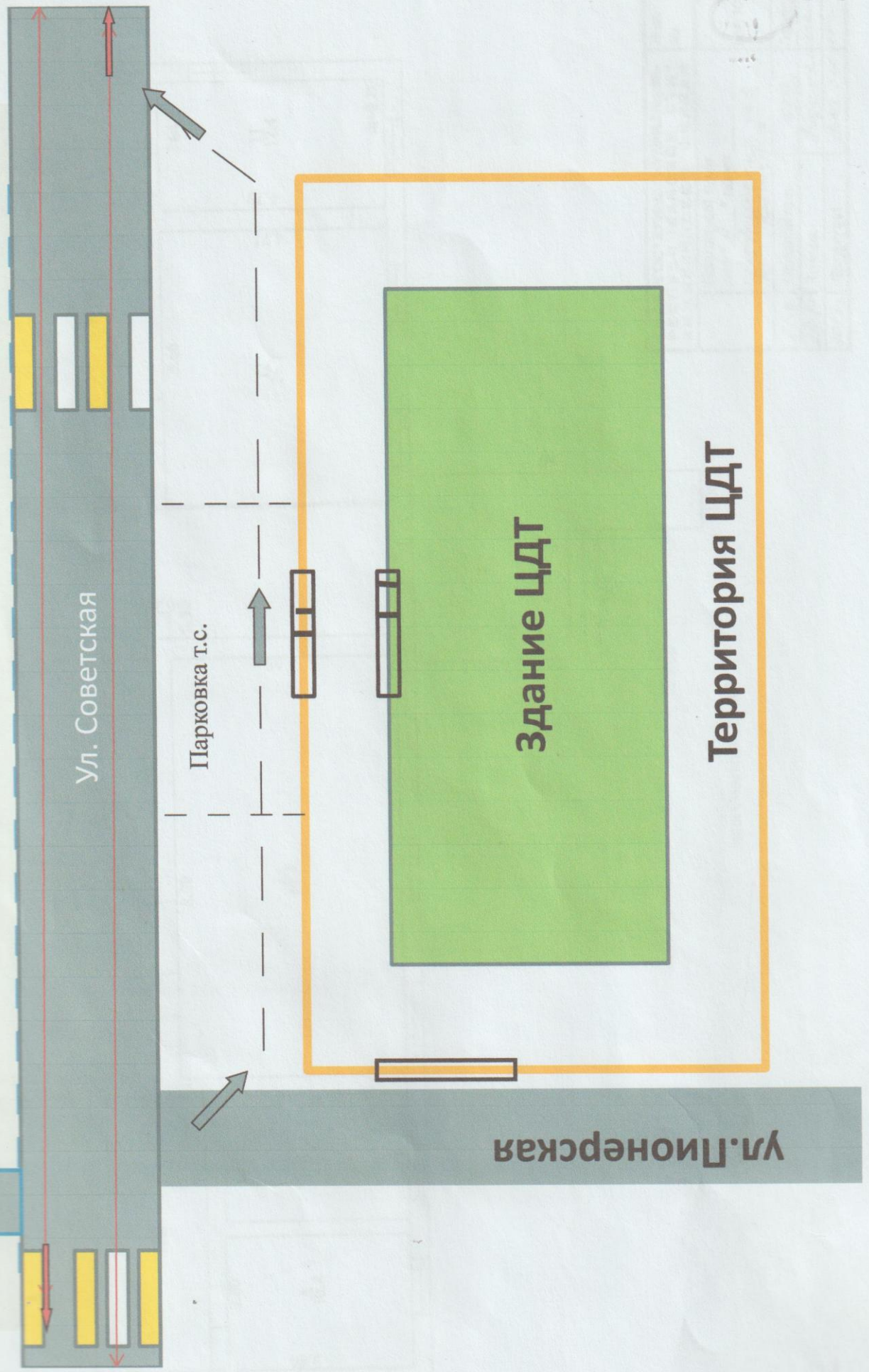
Управленческое решение согласовано 15» апреля 2019 г. (протокол №1)

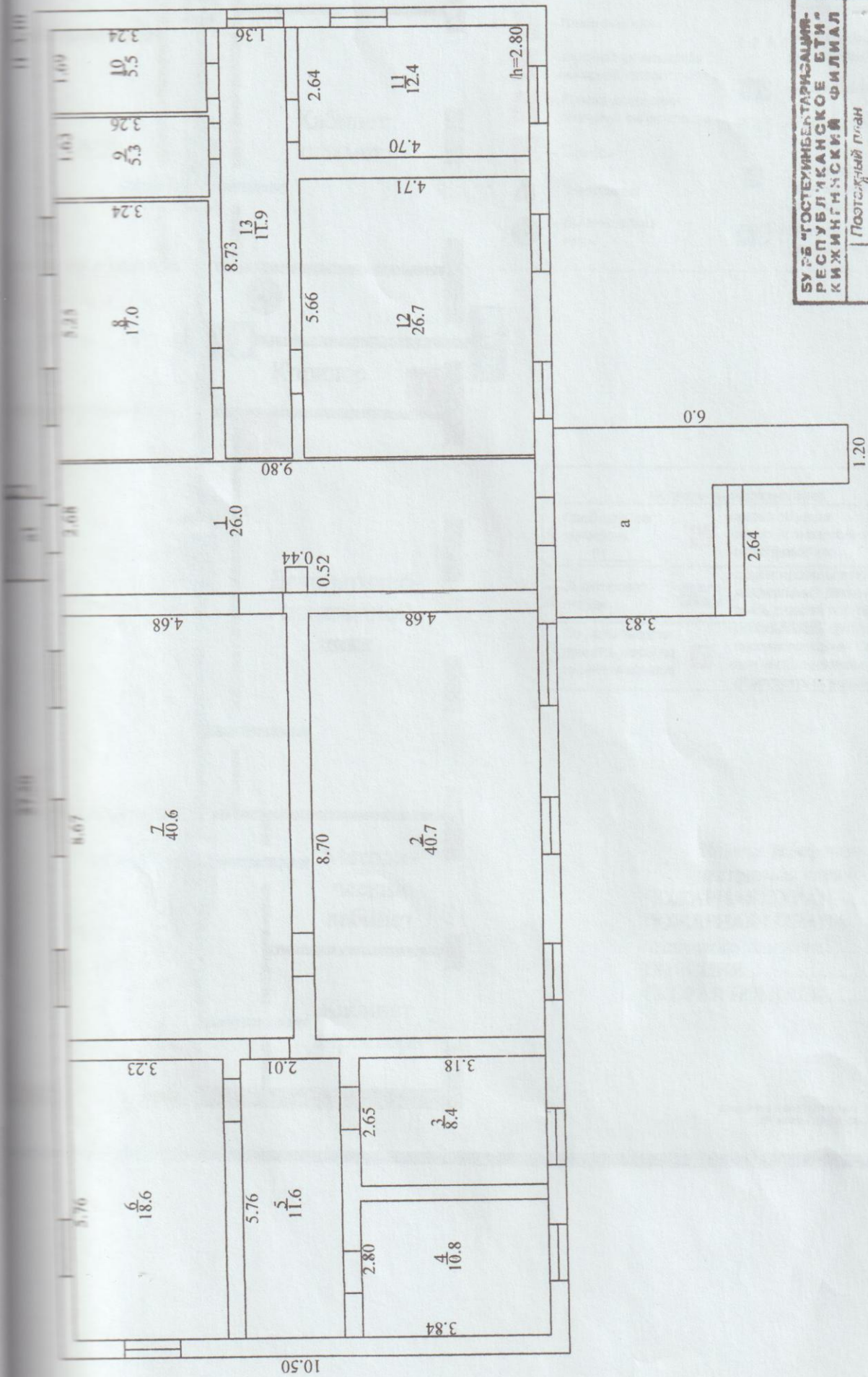
Комиссией (название) районная комиссия по паспортизации доступности оси.



УСЛОВНЫЕ ОБОЗНАЧЕНИЯ:

-  - Пешеходный переход
-  - Улица
-  - Ограждение ЦДТ
-  - вход
-  - Путь движения учащихся
-  - Движения транспортных средств





лица Советская, д. 163

СУРБ "ГОСТЕУИМБЕТАРСАИМ-РЕСПУБЛИКАНСКОЕ БТИ" КИЖИНГННСКИЙ ФИЛИАЛ		И/В. №
Постельный план		
Лит "Д" по ул. Советская 163		МТ.100
Дата	Исполнитель	Получил
29.10	Техник	Насонов
2013г.	Проектировщик	Валовикова

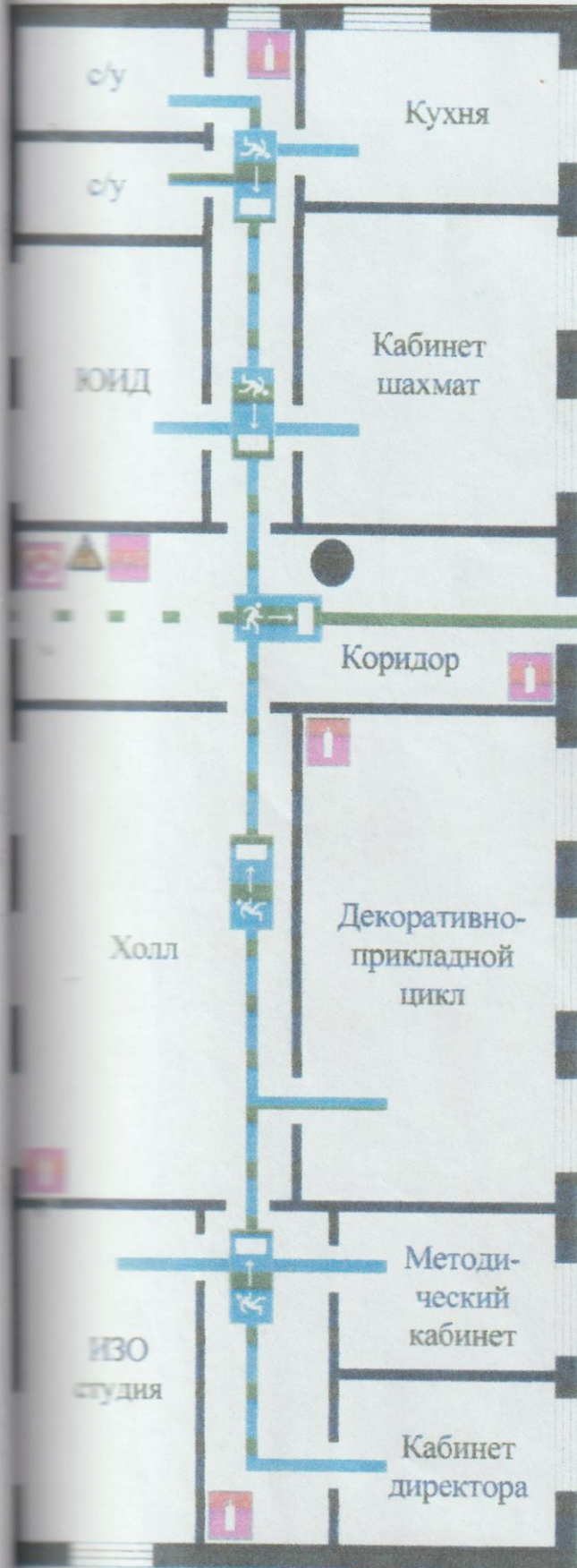


Фото 1. План эвакуации из здания

Условные обозначения

- Огнетушитель
- Пожарный кран
- Звуковой оповещатель пожарной тревоги
- Кнопка включения пожарной сигнализации
- Телефон
- Электропит
- Вы находитесь здесь!
- Путь к основному эвакуационному выходу
- Путь к запасному эвакуационному выходу
- Указатель выхода
- Указатель запасного выхода
- Направление движения к эвакуационному выходу по лестнице вниз
- Направление движения к эвакуационному выходу

Сохранять спокойствие!

1 Сообщить по телефону: _____ 01		<ul style="list-style-type: none"> • адрес объекта • место возникновения пожара • свою фамилию
2 Эвакуировать людей		<ul style="list-style-type: none"> • ориентироваться по знакам направления движения • взять с собой пострадавших
3 По возможности принять меры по тушению пожара		<ul style="list-style-type: none"> • использовать средства противопожарной защиты • при необходимости обесточить помещение

Номера телефонов экстренных служб:

ПОЖАРНАЯ ОХРАНА 01
 ПОЖАРНАЯ ОХРАНА
 (с сотового телефона) 010
 ПОЛИЦИЯ 02
 СКОРАЯ ПОМОЩЬ 03

Выполнена в соответствии с ГОСТ Р 12.2.143-2009
 "25" ноября 2013г. ООО "ГлэкспертАудит"
 тел. 89243548520

Фото 1. Территория , прилегающая к зданию



Фото 2. ПУТИ ДВИЖЕНИЯ К ОБЪЕКТУ



ФОТО 3. ВХОД В ЗДАНИЕ

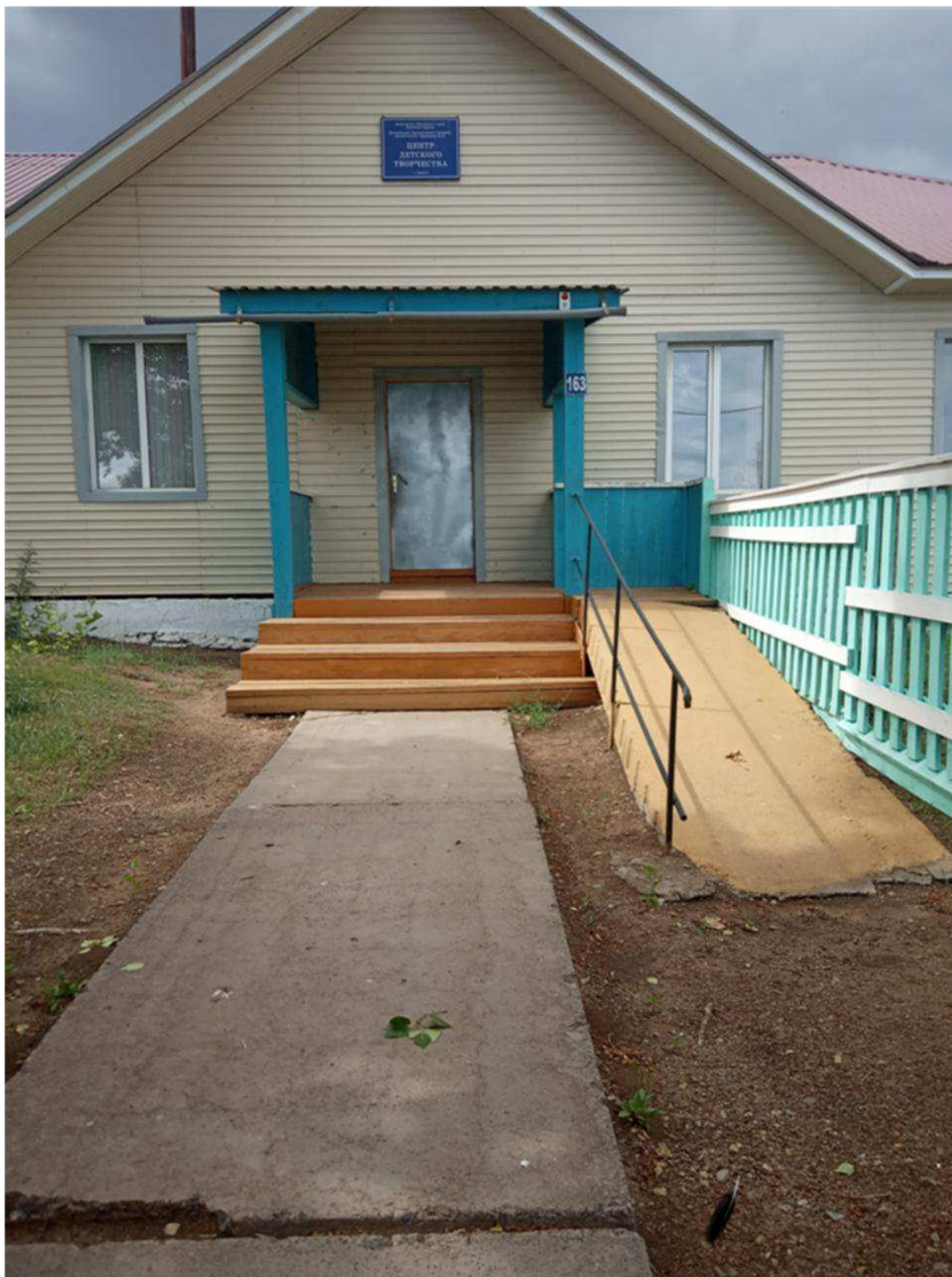


ФОТО 3. ВХОД В ЗДАНИЕ

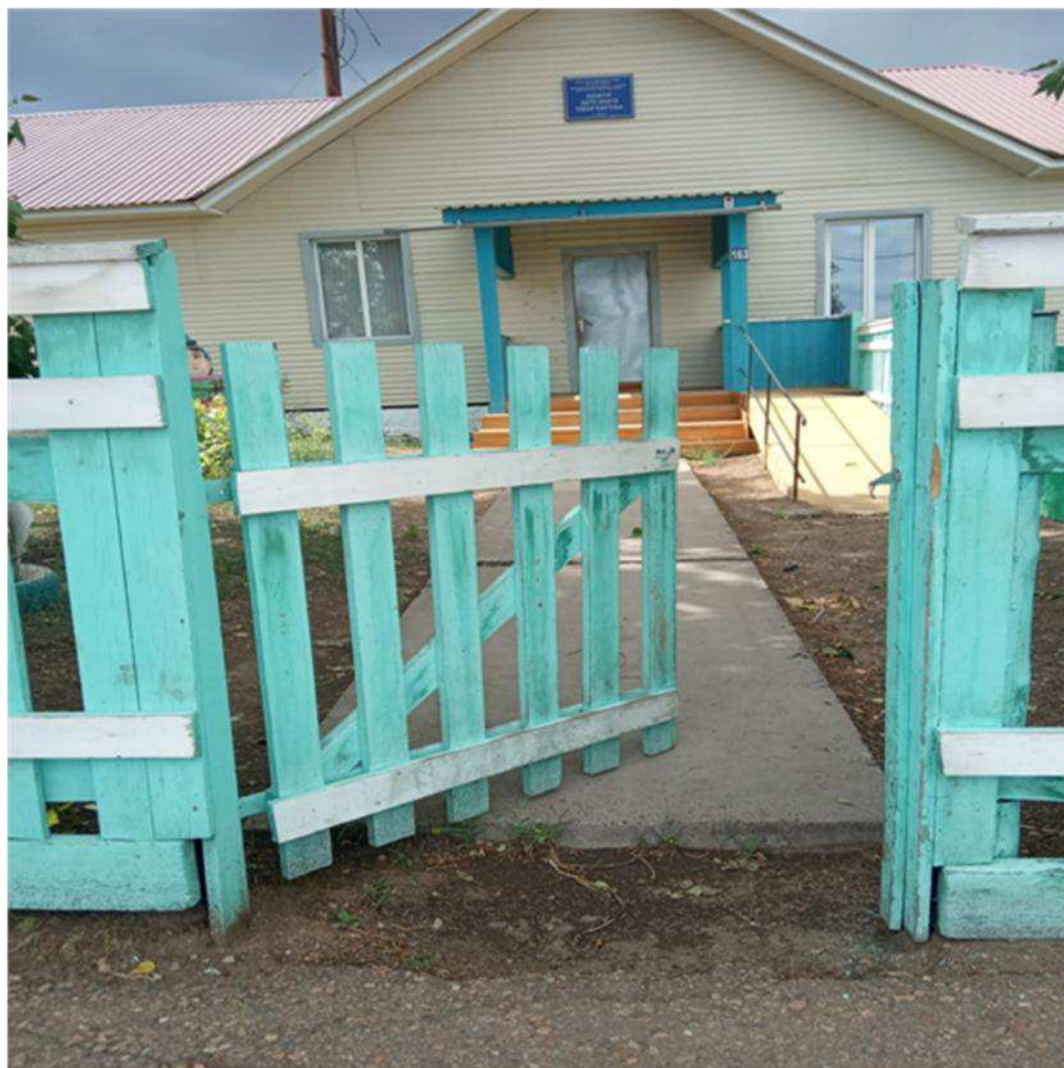




Фото 4. ПУТИ ДВИЖЕНИЯ ВНУТРИ ЗДАНИЯ

Фото 4. ПУТИ ДВИЖЕНИЯ ВНУТРИ ЗДАНИЯ

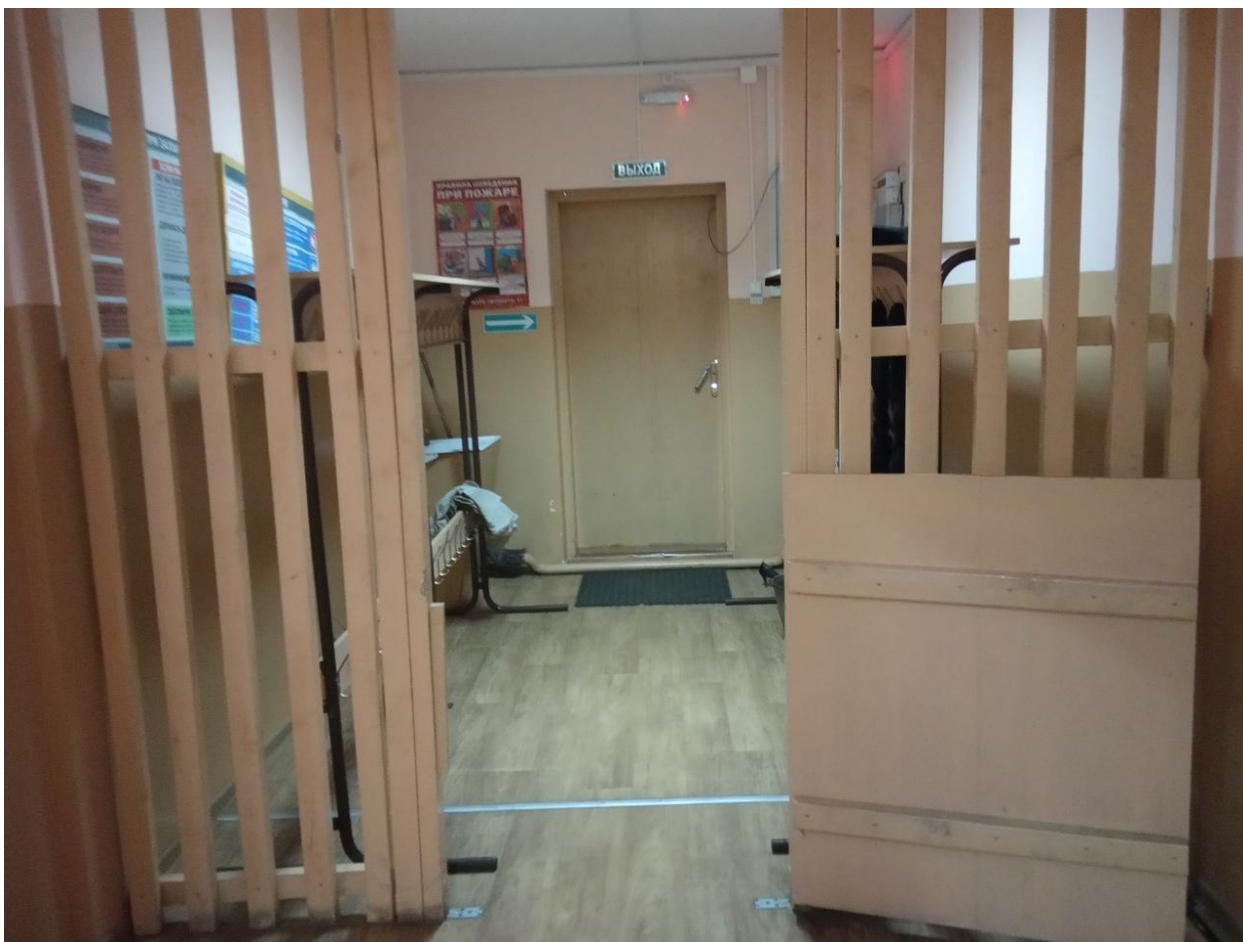


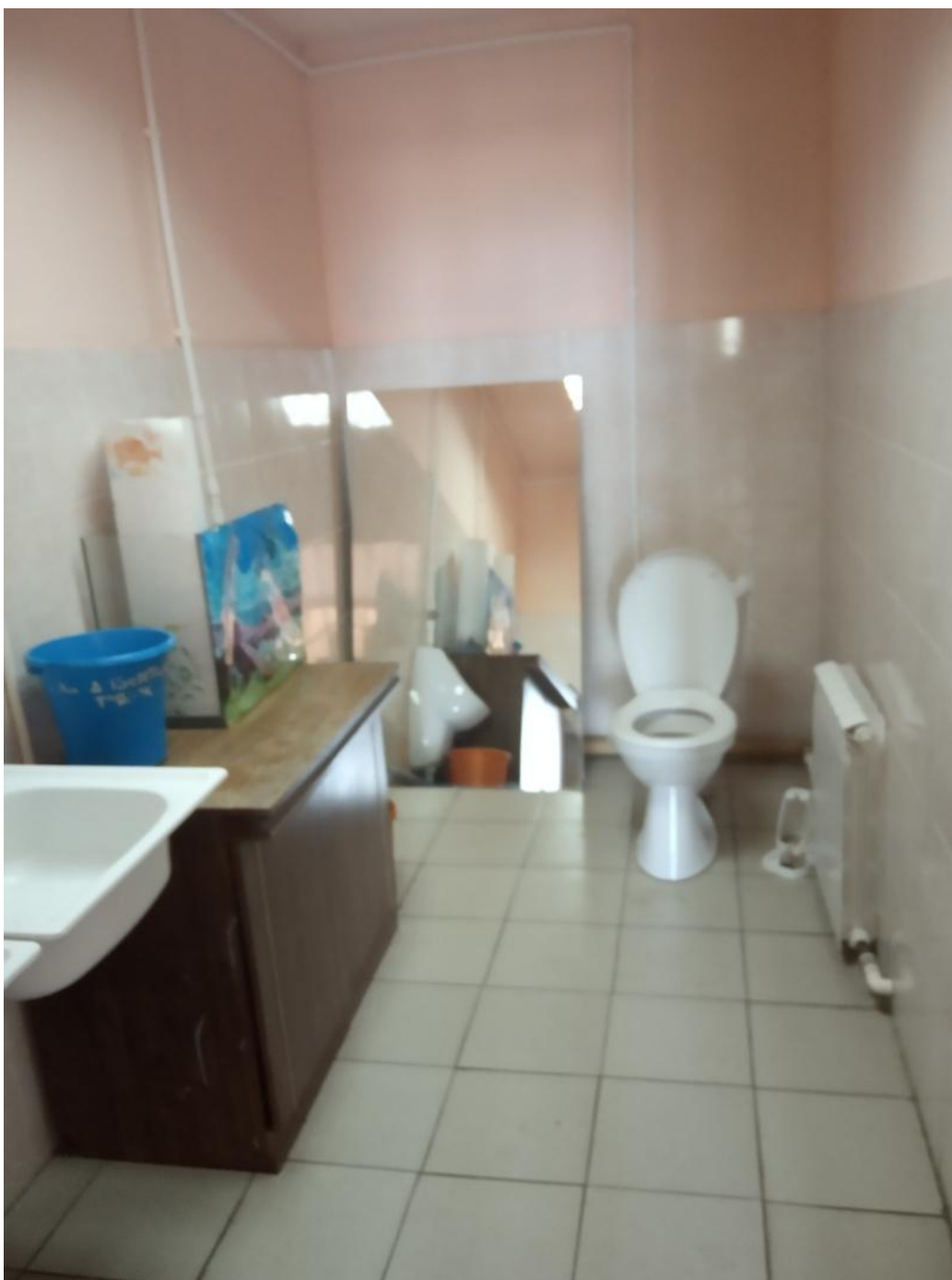
Фото 4-2



Ромо 4-3



ФОТО 5. САНИТАРНО-ГИГИЕНИЧЕСКОЕ ПОМЕЩЕНИЕ



**ДОКУМЕНТ ПОДПИСАН
ЭЛЕКТРОННОЙ ПОДПИСЬЮ**

СВЕДЕНИЯ О СЕРТИФИКАТЕ ЭП

Сертификат 603332450510203670830559428146817986133868575801

Владелец ДАРИБАЗАРОН СЭСЭГМА БУДАЖАПОВНА

Действителен с 22.04.2021 по 22.04.2022